



**Perinteinen
Kolmikerros-
rappaus**

KS-laasteilla

Baumit Normaalirappaus



- Erityisesti mineraalisille julkisivuille
- Parantaa ääneneritystä
- Diffusioavoin



Perinteinen Baumit Paksurappaus

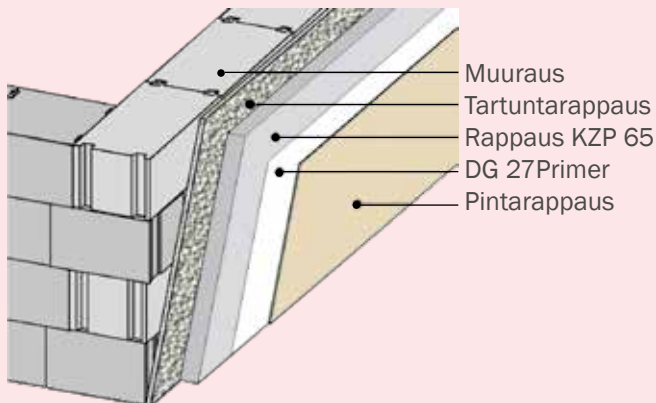
taloudellista, nopeaa ja tehokasta

KS-laasteilla

Tämä diffuusioavoin rappausjärjestelmä erottuu edukseen nopeudessaan, yksinkertaisuudessaan ja taloudellisuudessaan rappattaessa ei lämpöeristettyjä julkisivuja. (perinteiset julkisivut)
Mineraaliselle alustalle ei erityisiä vaatimuksia.

Lisäksi järjestelmä parantaa äänieristystä ja tarjoaa ihanteellisen alustan kaikille Baumit pinta-laasteille ja -maaleille.

Järjestelmä takaa kerroksittain täydellisen yhteensopivia tuotteita visuaalisesti ja toiminnallisesti. Käyttö kohteena julkisivut ja sisätilat.



Edut yhdellä silmäyksellä:

- Liki alustasta riippumaton rappausjärjestelmä
- Yksinkertainen ja nopea
- Konekäyttöön sopiva
- Diffuusioavoin, hengittävä
- Märkätiloissa, hyvä pohja laatoitukselle
- Sisä- ja ulkokäyttöön

Tyypillisiä rappausalustoja



Poltettutilli



Betoni-/kevytsoraharkot

Oikein toteutettu rappaus

Baumit Perinteinen Rappaus lyhyesti



Sementtipohjainen tartuntalaasti käsi- ja konekäyttöön, ennen rapausta mineraalisille pohjille.

Erinomainen tartunta kaikille imeville ja vahvasti imeville pohjille.

Säkkikoko 35 kg
Menekki . . . n. 6-7 kg/m² (50-60% peitolla)
Säkillä n. 5 m²
Kuivumisaika 1-2 vrk



Sekoita laasti puhtaaseen veteen huolellisesti, levitä laasti käsin tai koneellisesti peltävyydellä 50-100%. Huolehdi jälki kostutuksesta, laasti on vahva sementtipohjainen. Kiviaines 4 mm.



Se perinteinen konekäyttöön tehty KS-laasti. Sopii käsi- ja konekäyttöön sisälle ja ulos. Kiviaines 1,2 mm.

Pohja- ja täyttö- ja pintarappaukseen kaikille mineraalisille pohjille.

Säkkikoko 35 kg
Menekki n. 14 kg/m²/cm
Säkillä n. 1,8 m²/cm
Kuivumisaika min. 10 vrk/cm



Sekoita laasti puhtaaseen veteen huolellisesti, levitä laasti käsin tai koneellisesti kostutetun tartuntarappauksen päälle. Yli 20 mm kerrokset on tehtävä useammassa kerroksessa.



Rappautasoite ennen maalausta. Sopii mineraalille rappaukselle ja betonille. Käyttö myös verkotettuna pienillä alueilla.

Säkkikoko 25 kg
Menekki n. 1,3 kg/m²/1 mm
Säkillä n. 6,40 m²
Kuivumisaika min. 3 vrk



Sekoita laasti puhtaaseen veteen, sekoitusaika n. 5 min. Levitä laasti käsin tai koneellisesti, tasaa laasti kerros hammastelulla liipalla, siten että laastin kerrospaksuudeksi jää min. 3 mm.



Mineraalinen valkoinen tai värillinen Jalolaasti, useilla karkeuksilla ja struktuureilla. Toimitetaan 25 kg:n säkissä.

Kiv ikoko	1 mm	2 mm	3 mm	5 mm	7 mm
Hierro /n. m ²		2,8 kg	3,4 kg		
Säkillisellä (25 kg) n.		9 m ²	7,5 m ²		

Sekoita säkki n. 6-7,5 l:n vettä, sekoitusaika 3-5 min. Pintalaastin minipaksuus tulee olla kivikoko. Laasti voidaan lyödä tai levittää rst-liipalla käsin ja levittää rst-liipalla, tai ruiskuttaa koneellisesti ja tehdä viimeistely käsin. Tarvittavasta jälkikostutuksesta on huolehdittava.



Ohjeellisia menekkejä

Baumit Tuote	Kerros- paksuus	Menekki
	mm	kg/m ²
VS 60	4	6
KZP 65	20	28
PS 52	3	4
DG 27 Primer	-	0,2
NanoporTop ¹⁾	2	3
SEP 02 ¹⁾	2	2,8

¹⁾ SEP 03, 3 mm kivellä n. 3,4 kg/m²



Huomioitava:

Tuotteiden kulutusarvot ovat esitetyillä paksuuksilla, käytännössä huomioitava aukot, smyykit jne. Kulutuksen vaihtelu kohteiden välillä on normaalia. Kulutukseen vaikuttavat pohjan suoruus, karkeus jne. sekä käytettävä työtekniikka.

Baumit Paksurappaus järjestelmä

	Vaihtoehto 1	Vaihtoehto 2	Vaihtoehto 3
VS 60, tartuntalaasti	●	●	●
KZP 65, rappauslaasti	●	●	●
PS 52, hienorappauslaasti	●		
DG 27Primer			●
NaoporTop/SilikonTop SilikatTop/GranoporTop/StyleTop ¹ /CreativTop ¹			●
SEP, Jalolaasti		●	
NanoporColor/SilikonColor SilikatColor/GranoporColor/StyleColor ¹	●		

¹ huomoi tekniset tuotelehdet Baumit StyleTop/Baumit CreativTop/Baumit StyleColor

Huomautuksia:

Esitteessä rappausjärjestelmät ohjeellisena. Järjestelmä on kuvattuna uudis- tai korjausrappauksena. Tuotteita käytettäessä on huomioitava tuotteiden tekniset tuotelehdet, DIN normit sekä yleiset ja alueelliset määräykset ja ohjeet.

Täydentäviä tuotteita:

- Baumit **SpeedFix**
- Julkisivuprofiilit
- Julkisivukoristeet
- Sokkeliprofiilit
- Apulistat
- Julkisivulistat

Oikein toteutettu rappaus

Baumit Perinteinen Rappaus lyhyesti



Käyttövalmis, yleiskäyttöinen pohjuste Baumit pintalaasteille. Imua tasaavana ja tartuntaa parantavana imevillä pohjila.

Astiakoko 10 l
 Menekki n. 0,1 -0,15 l/m²
 Astialla n. 75 m²
 Kuivumisaika min. 24 h



Käyttövalis pohjuste, voidaan tarvittaessa ohentaa enintään 5 % puhtaalla vedellä. Levitä tasaisesti puhtaalle kuivalle alustalle. Kuivumisaika min. 24 tuntia, ennen jatkokäsittelyä.



Käyttövalmis, itsensä puhdistava pintalaasti valkoisena tai sävytettynä Baumit värikartan mukaan. Hierrettynä pintalaastina useimmille alustoille. Diffusioavoin.

Astiakoko 25 kg
 Menekki 2,5 - 4,2 kg/m²



Sekoita huolellisesti hidas kierroksisella vispilällä, älä sekoita muiden tuotteiden kanssa. Käyttönotkeutta voi säätää pienellä määrällä vettä. Baumit NanoporTop levitetään rst-liipalla ja hierretään PVC-hiertimellä.

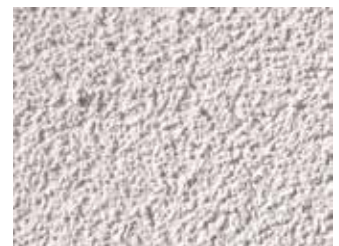


Käyttövalmis, itsensä puhdistava julkisivumaali valkoisena tai Baumit värikartan mukaan sävytettynä. Diffusioavoin.

Astiakoko 25 kg
 Menekki n. 0,5 kg/m²
 Astialla n. 50 m²



Sekoita huolellisesti hidas kierroksisella vispilällä, älä sekoita muiden tuotteiden kanssa. Ohenna pohjamaaliksi 15% vedellä, anna kuivua min. 12 h, sitten maalaus 1-2 kertaa ohentamattomalla maalilla.



**Bau
FIT**

Tieto

Taito

Tuote



Lisätietoja:
Puhelin: 09 - 7742720
Sähköposti: info@kivira.fi
Web: www.kivira.fi

Näkemys tulevaisuudesta.

 **KIVIRA**
Kanssasi Rakentaen