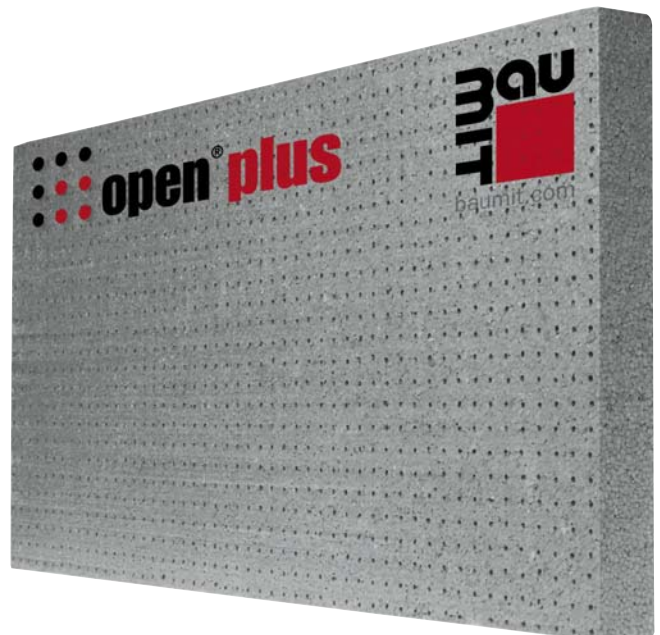




Baunit **Eristysrappausjärjestelmät**



Eristeenä mineraalivilla FAS 4 tai FAL 1

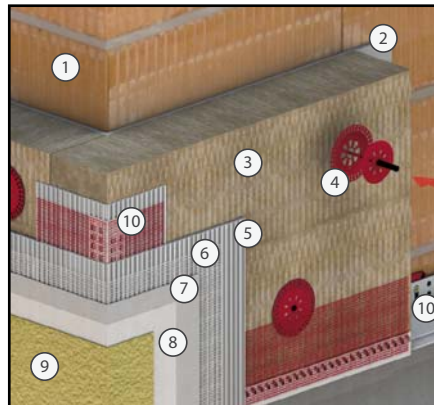


Kerrostaloihin (rakennukset yli 20 m) tai laitoksiin, joissa on vilkas jalankulkuliikenne on voimassa varsinaisia rakentamistapamääräyksiä koskien rakenteellista ja ehkäisevää palonsuojaa. Sellaisten julkisivujen lämmöneristeeksi saa käyttää ainoastaan ei palavaa materiaalia (Rakennusluokka A) Myös palon aroissa rakenteissa kuten esim. puutaloissa suositellaan käytettäväksi lämmöneristettä, jolla on palonsuojaominaisuuksia.

Tämä mineraalinen Eristysrappausjärjestelmä on palamaton ja taloudellinen lämmöneristysratkaisu. Ratkaisun ydin on mineraalinen lämmöneristyslevy (rakennusluokka A 1) DIN 4102:n mukaisesti. Tarkoitetaan, että se ei sisällä mitään palavaa materiaalia. Eriste on kivi-kuitua, mikä on fenolihartsilla sidottu levyksi. Ratkaisulla on parhaimmat rakennusfysiikkaaliset – kuten myös parhaimmat äänenvaimennus ominaisuudet ja antaa kaikki mahdollisuudet yksilölliseen ja monipuoliseen julkisivumuotoiluun.

Sitä paitsi mineraalinen eriste päästää vesihöyryn läpi ja parantaa siten merkittävästi huoneilmaa. Puurakenteilla tämä erittäin hyvä diffuusioavoimuus seinärakenteissa realisoituu siten, että se tekee kemiallisen puunsuojauksen tarpeettomaksi.

Kantavalla alustalla lamelli-eristyslevyllä työskenneltäessä on lisäkiinnikkeet tarpeettomia 20:n metriin asti.



① Alusta, tiili, betoni jne.

② Liimalaasti.

Mineraalinen liimalaasti, eristeen osittaiseen tai täydelliseen liimaukseen alustaan.

③ Mineraalivilla.

Mineraalinen lämmöneristyslevy, palokestoluokka A1, palamaton. Paksuus ja tyyppi suunnitelman mukaan esim. FAS 4 tai FAL 1.



④ Kiinnikkeet.

Mekaaniset kiinnikkeet alustan mukaan.

⑤ Verkotusrappaus.

Ohut- tai keskipaksurappaus.

⑥ Rappausverkko.

Baumit StarTex rappausverkko, limitus min. 100 mm.

⑦ Ylirappaus.

Rappaus tehdään yleensä samalla laastilla kuin liimaus- ja verkotusrappaus.

⑧ Pohjuste.

Pintarappaukselle tai maalille. Valitun pinnoitteen teknisessä tuotelehdessä on mainittuna vaadittava pohjuste.

⑨ Pintarappaus.

Mineraalinen Jalolaasti tai orgaaninen pintalaasti valkoinena tai värillisenä.

⑩ Lisätarvikkeet.

Sokkeliprofiilit, päätösprofiilit, kulmavahvikkeet, tuuletusprofiilit, julkisivulistat ja -koristeet, kiinnikkeet jne.

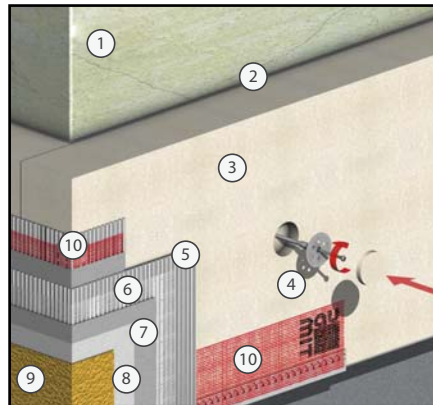
O S P E



Eristeenä EPS

Monet rakentajat tuntevat tehokkaan lämmöneristyksen suuremmat kulut ja kustannukset yhä vielä huonosti. Tällöin täytyy käyttää modernia pitkäikäistä uudis- ja saneerauskohteiden talousarvioihin sopivaa järjestelmää. Silloin niille kaikille, jotka haluavat eristää talonsa tehokkaasti ja edullisesti, on olemassa lämmöneristysjärjestelmä EPS. Tämän järjestelmän todistaa oikeaksi jo yli 30 vuoden käyttö rakennusten ulkoseinien lämmöneristyksenä. Tämä keskeinen eristyslevy on paisutettua polystyrol julkisivuneristyslevyä, yleiskäyttöinen ja sitä paitsi edullinen – paremmin tunnettu nimikkeellä Styrox.

EPS-levyt voidaan pinnoittaa säänkestävällä ja vesihöyryä läpäisevällä ohut-rappauksella. Ulkoseinän eristyksellä on se etu ettei se muodosta minkäänlaisia kylmäsiltoja. EPS-järjestelmä soveltuu niin uudis- kuin saneerauskohteisiin ja on sovellettavissa yksilöllisesti jokaiseen julkisivuun.



① Alusta, tiili, betoni jne.

② Liimalaasti.

Mineraalinen liimalaasti, eristeen osittaiseen tai täydelliseen liimaukseen alustaan.

③ EPS eriste.

Polystyrol rappauseristyslevy, palonkestoluokka B1, DIN 13501-1:n mukaan vaikeasti palava. Esikutistettu. Paksuus ja tyyppi suunnitelman mukaan.

④ Kiinnikkeet.

Mekaaniset kiinnikkeet alustan mukaan.

⑤ Verkotusrappaus.

Ohut- tai keskipaksurappaus.

⑥ Rappausverkko.

Baumit StarTex rappausverkko, limitys min. 100 mm.

⑦ Ylirappaus.

Rappaus tehdään yleensä samalla laastilla kuin liimaus- ja verkotusrappaus.

⑧ Pohjuste.

Pintarappaukselle tai maalille. Valitun pinnoitteen teknisessä tuotelehdessä on mainittuna vaadittava pohjuste.

⑨ Pintarappaus.

Mineraalinen Jalolaasti tai orgaaninen pintalaasti valkoisena tai värillisenä.

⑩ Lisätarvikkeet.

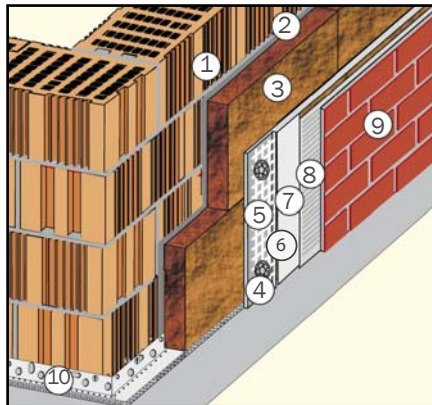
Sokkeliprofiilit, päätösprofiilit, kulmavahvikkeet, tuuletusprofiilit, julkisivulistat ja -koristeet, kiinnikkeet jne.





Monet rakentajat tuntevat tehokkaan lämmöneristykseen suuremmat kulut ja kustannukset yhä vielä huonosti. Tällöin täytyy käyttää modernia pitkäikäistä uudis- ja saneerauskohteiden talousarvioihin sopivaa järjestelmää. Silloin niille kaikille, jotka haluavat eristää talonsa tehokkaasti ja edullisesti, on olemassa lämmöneristysjärjestelmä EPS. Tämän järjestelmän todistaa oikeaksi jo yli 30 vuoden käyttö rakennusten ulkoseinien lämmöneristykseenä. Tämä keskeinen eristyslevy on paisutettua polystyrol julkisivuneristyslevyä, yleiskäyttöinen ja sitä paitsi edullinen - paremmin tunnettu nimikkeellä Styrox.

EPS-levyt voidaan pinnoittaa säänkestävällä ja vesihöyryä läpäisevällä ohut-rappauksella. Ulkoseinän eristyksellä on se etu ettei se muodosta minkäänlaisia kylmä-silloja. EPS-järjestelmä soveltuu niin uudis- kuin saneerauskoh-teisiin ja on sovellettavissa yksilöllisesti jokaiseen julkisivuun.



① Alusta, tiili, betoni jne.

② Liimalaasti.

Mineraalinen liimalaasti, eristeen osittaiseen tai täydelliseen liimaukseen alustaan.

③ EPS eriste.

Polystyrol sokkelilevy (O35) esikutistettu rappauslevy, tai mineraalivilla FAL 1. Paksuus ja tyyppi suunnitelman mukaan.

④ Kiinnikkeet.

Mekaaniset kiinnikkeet alustan mukaan.

⑤ Verkotusrappaus.

Keskিপaksurappaus.

⑥ Rappausverkko.

Baumit StarTex rappausverkko, limitys min. 100 mm.

⑦ Ylirappaus.

Rappaus tehdään yleensä samalla laastilla kuin liimaus- ja verkotusrappaus.

⑧ Klikkerilaasti

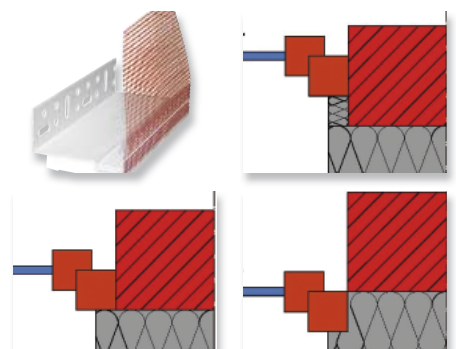
Klikkerien liimaus esim. Baumit HM 50

⑨ Julkisivu Klikkeri

Saumaus Baumit Keramik S tai Keramik F.

⑩ Lisätarvikkeet.

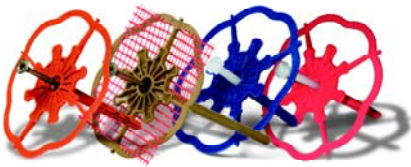
Sokkeliprofiilit, päätösprofiilit, kulmavahvikkeet, tuuletusprofiilit, julkisivulistat ja -koristeet, kiinnikkeet jne.





Eristyslevyjien on oltava DIN EN 13162 mukaisia.

Kiinnikkeinä voidaan käyttää myös Baunit Liima-ankkuria, betonialustoilla sininen, näin vältät kylmäsillat ja kiinnikkeiden kohdat eivät tule pakkasella-kaan näkyviin.



Maanalle jäävät pinnat suojataan Baunit Protect 26 Flex vedeneristelaastilla. Ko. laasti on sopiva vedeneristeeksi sokkelipinnoille joita ei eristerapata. 26 Flex on suojattava esim. sokkeli-suojalkalvolla.

Sokkelipinnoille Bitumipohjaista sekä mineraalipohjaista sivel-tävää 2-Komponenttistä veden-eristettä.



① Alusta, betoni jne.

② Liimalaasti.

Mineraalinen liimalaasti, eristeen osittaiseen tai täydelliseen liimaukseen alustaan.

③ EPS eriste.

Polystyrol Sokkelilevy, palonkestoluokka B1, DIN 13501-1:n mukaan vaikeasti palava. Esikutistettu. Paksuus ja tyyppi suunnitelman mukaan.

④ Kiinnikkeet.

Mekaaniset kiinnikkeet alustan mukaan.

⑤ Verkotusrappaus.

Ohut- tai keskipaksurappaus.



⑥ Rappausverkko.

Baunit StarTex rappausverkko, limitys min. 100 mm.

⑦ Ylirappaus.

Rappaus tehdään yleensä samalla laastilla kuin liimaus- ja verkotusrappaus.

⑧ Pohjuste.

Pintarappaukselle tai maalille. Valitun pinnoitteen teknisessä tuotelehdessä on mainittuna vaadittava pohjuste.

⑨ Pintarappaus.

Baunit SilikonTop, GranoporTop, MoaikTop tai maalaus.

⑩ Lisätarvikkeet.

Sokkeliprofiilit, päätösprofiilit, kulmavahvikkeet, tuuletusprofiilit, julkisivulistat ja -koristeet, kiinnikkeet jne.



N

Luonnoneriste - puu
Diffuusioavoin - hengittävä
Ääntäeristävä - vähentää melua

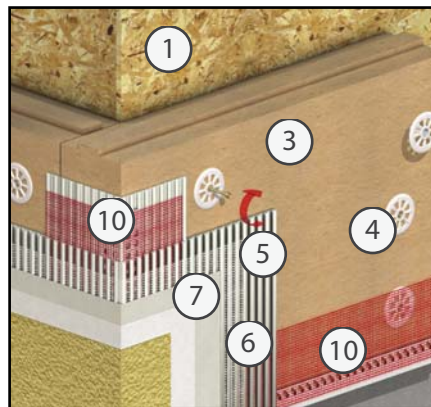
EKO-Julkisivu



Eristykseen puukuitulevyä Baumit GreenTherm-levy ympäriontattuna, jota käytetään yleisesti seinäpinnoilla, tai Green Therm Laibung, ilman ponttausta, jota käytetään ohuempina esim. ikkuna- ja ovipielissä, sekä paikoissa joihin paksumpi pontattu levy ei sovellu.

GreenTherm-levyt ovat paksuudeltaan 60, 80, 100 tai 120 mm. Levyn koko 1300 x 790 mm. GreenTherm Laibung levyt ovat paksuudeltaan 20 tai 40 mm, koko 600 x 1200 mm. Levyt ovat DIN EN 13171 mukaan. Paloluokka DIN 4102, B2.

Eko-Julkisivu on erinomainen ratkaisu puutalojen lisäeristykseen aina ja erityisesti jos halutaan säilyttää rapattupinta tai korjauksen yhteydessä halutaan pitkän huoltovälin julkisivu. Soveltuu kaikilta ominaisuuksiltaan esimerkiksi rintamamiestalojen saneeraukseen, uusiin puutaloihin jotka halutaan rakentaa alueelle josta vaaditaan rapattujulkisivu. Ihmisille jotka haluavat pitkäikäisen, helppo huoltoisen julkisivun.



- ① Alusta, puu tai mineraalinen alusta.
- ② Liimaukseen. Baumit HolzContact.
- ③ Baumit GreenTherm Puukuitulevy, seinäpinnat levyt pontattuna, ikkuna-/ovi-pielet ponttaamaton levy.
- ④ Kiinnikkeet. Mekaaniset kiinnikkeet, tai hakasnaulaus, alustan mukaan.
- ⑤ Verkotusrappaus. Ohut- /keskipaksurappaus.

- ⑥ Rappausverkko. Baumit StarTex rappausverkko, limitys min. 100 mm.

- ⑦ Yli-rappaus. Rappaus tehdään samalla laastilla kuin verkotusrappaus.

- ⑧ Pohjuste. Valitun pinnoitteen teknisessä tuotelehdessä on mainittuna vaadittava pohjuste.

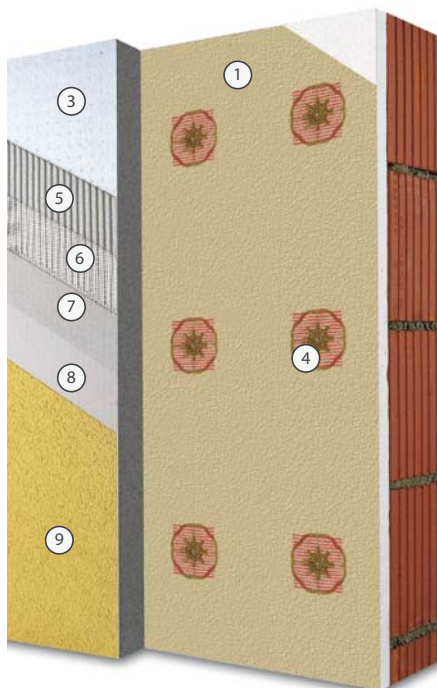
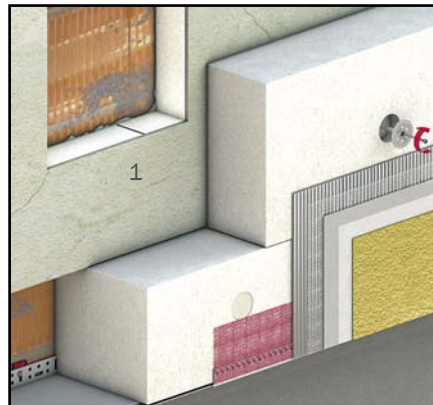
- ⑨ Pintarappaus. Baumit NanoporTop, SilikatTop tai CreativTop. Mineraalinen Jalolaasti.

- ⑩ Lisätarvikkeet. Sokkeliprofiilit, päätösprofiilit, kulmavahvikkeet, tuuletusprofiilit, julkisivulistat ja -koristeet, kiinnikkeet jne.





Tupla eristysrappausjärjestelmä, joka on tarkoitettu jo olevan eristysrappauksen päälle tehtäväksi. On vanhoja kohteita joissa on olemassa oleva ja toimiva, mutta ei nykyisiä normeja eristysominaisuuksiltaan täyttävä eristysrappaus, Tupla on ratkaisu eristävyden parantamiseen, ilman olevan eristysrappauksen poistoa.



- ① Alusta, vanha eristysrappaus.
- ② Liimalaasti.
Mineraalinen liimalaasti, eristeen osittaiseen tai täydelliseen liimaukseen alustaan.
- ③ EPS eriste.
Polystyrol rappauseristyslevy, palonkestoluokka B1, DIN 13501-1:n mukaan vaikeasti palava. Esikutistettu. Paksuus ja tyyppi suunnitelman mukaan.
- ④ Kiinnikkeet.
Mekaaniset kiinnikkeet tai liima-ankkuri.
- ⑤ Verkotusrappaus.
Ohutrappauksena.

- ⑥ Rappausverkko.
Baumit StarTex rappausverkko, limitys min. 100 mm.
- ⑦ Ylirappaus.
Rappaus tehdään samalla laastilla kuin liimaus- ja verkotusrappaus.
- ⑧ Pohjuste.
Pintarappaukselle tai maalille. Valitun pinnoitteen teknisessä tuotelehdessä on mainittuna vaadittava pohjuste.
- ⑨ Pintarappaus.
Baumit NanoporTop, SilikonTop, CreativTop tai maalaus.
- ⑩ Lisätarvikkeet.
Sokkeliprofiilit, päätösprofiilit, kulmavahvikkeet, tuuletusprofiilit, julkisivulistat ja -koristeet, kiinnikkeet jne.

