



**Eristysrappaus  
Kaikkille  
Julkisivuille**

**Baunit  
Mineral**



- ✓ Parhaat rakennustekniset ominaisuudet
- ✓ Lämmöneriste ja julkisivu yhdessä
- ✓ Sopii kaikille alustoille

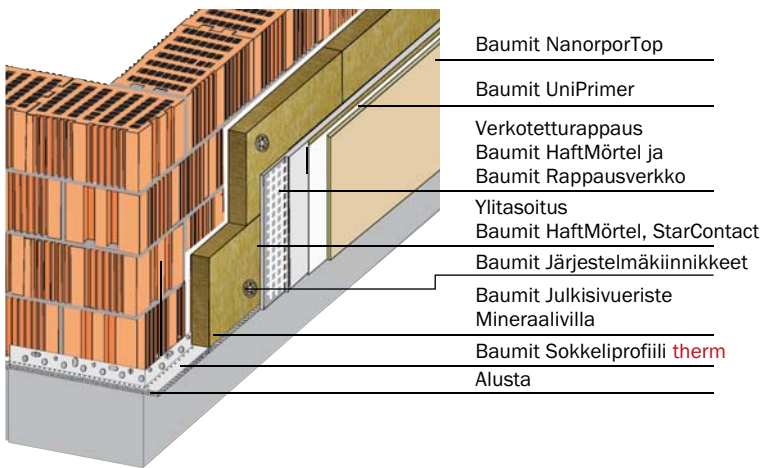


## kaikkiin kohteisiin

### Mineraalinen, palamaton, erinomainen lämmöneristysjärjestelmä

**M**

Baunit Mineral Eristysrappausjärjestelmä on aidosti mineraalinen, sopii eristysjärjestelmänä kaiken tyyppisille kohteille. Järjestelmä koostuu Mineraalivillasta FAS 4 tai FAL 1 (vuorivilla) sekä verkoteusta mineraalisesta pohjarappauksesta. Pintarappaus on käyttövalmis, vettä ja likaa hylkivä valmislaasti, valkoisena tai sävytettynä.



### Mineral-järjestelmän edut:

- ✓ Käytettävissä kaikilla kantavilla alustoilla
- ✓ Ei rajoituksia rakennusjärjestelmissä
- ✓ Ei pala
- ✓ Parhaat rakenteelliset ominaisuudet
- ✓ Paras vesihöyrynläpäisevyys
- ✓ Puhdas mineraalinen Eristysrappausjärjestelmä
- ✓ Järjestelmällä Eurooppalainen tekninen hyväksyntä  
ETA ja CE-hyväksytty

### Kohde esimerkkejä:



## Mineral järjestelmän menekki laskelma

Baunit Tuote	Kerros pak-suus	Menekki
	mm	/m <sup>2</sup>
HaftMörtel (Liimaus)		n. 5 kg
Julkisivulevy Mineraalivilla		1
Kiinnikkeet yleisti		min. 6 kpl
Kiinnikkeet reunoilla		min. 6 kpl
HaftMörtel (Verotusrappaus)	5	n. 7 kg
StarTex rappausverkko		1,1 m <sup>2</sup> /m <sup>2</sup>
UniPrimer		n. 0,2 kg
NaoporTop (esim. revitty struktuuri)	1,5	n. 2,5 kg



### Huomio:

Taulukon kulutusarvot arvot ohjeellisia minimiarvoja ja vaihtelevat alustasta riippuen.

### Ohjeita:

Mineral Eristysrappaujärjestelmässä liimauksessa ja rappauksessa, sekä pintalaasteina voidaan myös vaihtoehtoisesti käyttää:

vaihtoehtoiset liima- ja rappauslaastit:

- ✓ Baunit DickschichtKlebespachtel
- ✓ Baunit KlebeSpachtel Light

vaihtoehtoiset pintalaastit:

- ✓ Baunit SilikonTop
- ✓ Baunit SilikatTop
- ✓ Baunit StyleTop
- ✓ Baunit CreativTop

### Lisäosia järjestelmään:

- ▶ Baunit Ikkunapenkkiprofiili
- ▶ Baunit Tippanokkaprofiili
- ▶ Baunit Liikuntasaumaprofiili
- ▶ Baunit Liikuntasaumaprofiili, Horizontal
- ▶ Baunit Kiinnityselementit
- ▶ Baunit Tuuletusprofiili
- ▶ Baunit Järjestelmä kiinnikkeet
- ▶ Baunit Sokkeliprofiili **therm**
- ▶ Baunit Sokkeliprofiilin lisäosa **therm**
- ▶ Baunit Apulista, Joustava (Flexibel)
- ▶ Baunit Kulmaprofiili, rullalla
- ▶ Baunit Kulmaprofiili, Joustava (Flexibel)



## Mineral Eristysrappausjärjestelmä lyhyesti



### Baumit HaftMörtel

Tehdasvalmisteinen mineraalinen kuivalaasti Liimaukseen, ylitasoitukseen ja verkotettuun ohutrappaukseen mm. Baumit Rappausverkon kanssa.

Menekki: n. 4,0-6,0 kg/m<sup>2</sup> liimaus  
n. 6,0-8,0 kg/m<sup>2</sup> verkotetturappaus  
Kuivumisaika: vähintään 7 päivää



### Mineraalivilla FAS 4

Palamaton julkisivulevy, jolla on hyvä lämmön- ja ääneneristävyys. Kiinnitys Baumit HaftMörtel liimalaastilla ja mekaanisilla kiinnikkeillä.



### Mineraalivilla FAS 1 Lamelli

Palamaton harkkomainen Mineraalivillaeriste, kiinnitys Baumit HaftMörtel liimalaastilla ja tarvittaessa mekaanisin kiinnikkein.

**Tärkeää:** Sokkelialueilla (min. 30 cm maanpinna yläpuolelle) suosittelemme käytettäväksi Baumit Sokkelilevyä XPS TOP. Kiinnitys bitumipohjaisiin vedeneristeisiin tehdään Baumit BituFix 2K tai Baumit SupraFix laasteilla.



### Kiinnikkeet

Baumit järjestelmä kiinnikkeet valitaan alustan vaatimusten mukaan. Kiinnikkeitä vähintään 6 kpl/m<sup>2</sup> seinäpinoilla ja reuna-alueilla min. 6 kpl/m<sup>2</sup>, katso normi ÖNORM B 6400 tai Baumit Eristysrappausjärjestelmien määräykset. (sopivia mm. Baumit Tulppakiinnike Speed)



### Baumit Rappausverkko

Alkalinkestävä lasikuituverkko, rappausta vahvistavana mm. Baumit HaftMörtelin kanssa.

Menekki: 1,1 m<sup>2</sup>/m<sup>2</sup>



### Baumit UniPrimer

Tehdasvalmisteinen, käyttövalmis pohjuste kaikille Baumit pintalaasteille (Ohutpinnoite).

Menekki: n. 0,2 - 0,25 kg/m<sup>2</sup>  
Kuivumisaika: vähintään 24 tuntia ennen pinnoitusta



### Baumit NanoporTop

Itsepuhdistuva ja saasteita hylkivä, käyttövalmis pintalaasti. Erityisesti hiertolaastina julkisivuille. Uusi Baumit photokat teknologia luo valon avulla korkean suojan saastumista vastaan. 100% biosidivapaa, mineraalinen ja hyvin vesihöyryä läpäisevä.



Struktuuri	Menekit			
	Kivikoko	1,5 mm	2 mm	3 mm
revitty struktuuri	n. 2,5 kg	n. 3,0 kg	n. 4,2 kg	
kivipiirto				

## Asennusvaiheet

Alustan tulee olla kuiva, puhdas, kantava ja vapaa jäästä ja kaiksista tartunttaa heikentävistä aineista. Kaikki hauraat ja vaurioituneet ainekset on poistettava. Alustan tarkastus on suoritettava normin ÖNORM B 6410 mukaan. Alustan tasaisuuden on oltava normin ÖNORM DIN 18202 mukaan. Vettä tai nousevaa kosteutta ei saa päästä alustaan.



Asenna sokkeliprofiilit suoraan ja kiinnitä tukevasti paikoilleen, epätasaisilla pohjille käytä tasauprikkoja. Liitä profiilit toisiinsa H-liittimin.



Aloita liimaus levittämällä ohutkerros liimauskohtiin voimakkaasti painaen. Sen jälkeen levitä liimalaasti levyn ympäri, siten että liimalaasti "makkaran" leveys on n. 5 cm ja paksuus on n. 1-2 cm, levitä myös kämmen kokoiset liimalaasti pallot vähintään kolme kappaletta, kiinnikkeiden kohdalle. Huomio, että liimalaastin on asennettuna peitettävä min. 40% levynpinta-alasta. Levyt voidaan myös liimata kokonaan.



Asenna levyt alhaalta ylöspäin puskuun tiiviisti, saumat juoksettuna, etenemä min. 20 cm. Levyt tulee asentaa siten, että pinnat ovat tasan, vältä hammastuksia. Tarkista, että saumat ovat tiiviit ja että levyjen saumoissa ei ole liimalaastia.



Kiinnikkeet: Seinäpinnoilla yleisesti min. 6 kpl /m<sup>2</sup>. Reuna-alueiden kiinnikkeiden määrä normin ÖNORM B 6400 mukaan tai Baumit Eristysrappausohjeen mukaisesti, kuitenkin vähintään 6 kpl/m<sup>2</sup>.



Ylitasoita levypinnot kauttaaltaan ohuella tasaisella. Anna kuivua min. 3 päivää.



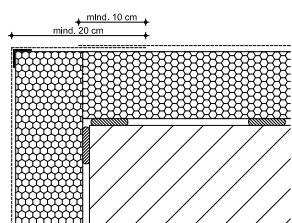
Levitä Baumit HaftMörtel laasti ruostumattomalla hammastetulla teräslipalla, hammastus 10 mm, asenna märkään laastiin Baumit Rappausverkko, limitykset min. 10 cm, levitä laasti tämän jälkeen ohuella, mutta peittävästi, siten että verkkoa ei ole missään näkyvissä. Tämä työvaihe "mäkää märälle". Anna kuivua min. 7 pv ennen jatkosittelyä.



Levitä Baumit Universal Grund koko alalle telalla tasaisesti. Anna kuivua vähintään 24 tuntia ennen pinnoitusta.



Baumit NanoporTop levitetään ruostumattomalla liipalla ja hierretään liki välittömästi muovihiertimellä.



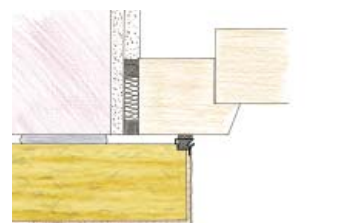
Kulmiin asennetaan verkko-kulmaprofiili, verkon on limitys myös profiiliin min. 10 cm.



Aukkojen kulmiin vahvikeverkot. Koko min. 20 x 40 cm.



Ovi- ja ikkunasmyykien sisäkuluihin vahvikeverkot.



Karmin ja rappauksen liittämiseen Apulista, verkolla esim. Baumit Flexibel.

**3au**  
**fi**

**Tieto**  
**Taito**  
**Tuote**



04/2014

Lisätietoja:  
Puhelin: 09 - 7742720  
Sähköposti: [info@kivira.fi](mailto:info@kivira.fi)  
Web: [www.kivira.fi](http://www.kivira.fi)

**Näkemyks tulevaisuudesta.**

 **KIVIRA**  
*Kanssasi Rakentaen*