



**Paksu
Eristysrappaus**

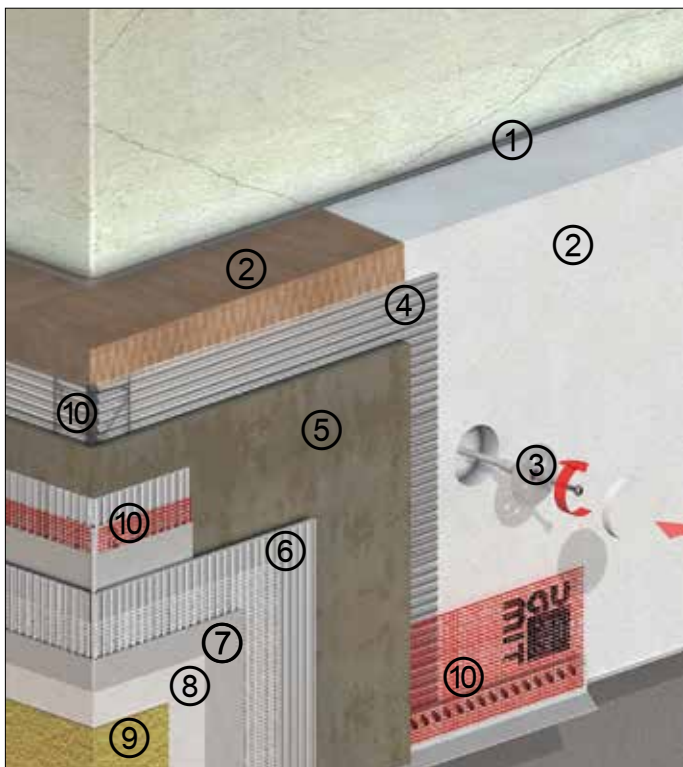
Baumit Kick



- Parhaat rakennustekniset ominaisuudet
- Lämmöneriste ja julkisivu yhdessä
- Sopii kaikille alustoille



Paksu eristerappaus Baumit Kick

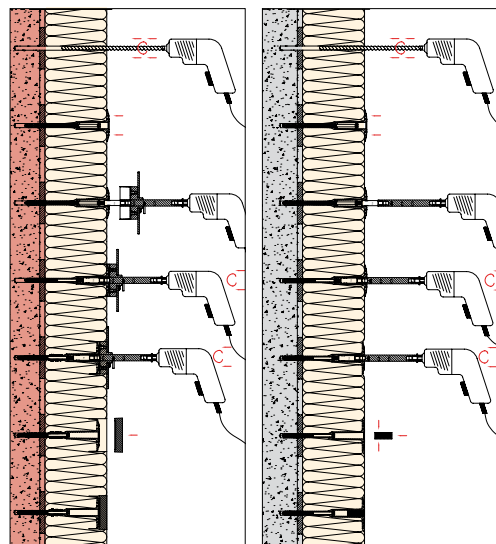


- ① Eristeet kiinnitetään Baumit StarContact liimalla alustaan.
- ② Eristeenä voidaan käyttää mineraalivillaa FAS 4*, FAL 1 ja S 60 ja S 100 EPS eristettä tai laadullisesti vastaavia.
- ③ Mekaaniset kiinnikkeet asennetaan eristystyön yhteydessä, tai mieluiten 3 vrk eristystyön jälkeen. Kiinnikkeinä käytetään SRT U 2G kiinnikkeitä pinta-asetettuna tai uppoasetettuna. Uppoasennuksessa käytetään eristetyypin mukaista peitehattua. Uppoasennuksella vältetään läikkyys, jota esiintyy talvisin, joka johtuu kiinnikkeen aiheuttamasta lämpösillasta.
- ④ Tartuntarappaus tehdään Baumit StarContact laastilla ohuelti ruiskutettuna ja hammaslas-talla vaakaan tasattuna. Eristelevyt on peityt-ävä kokonaan, paljasta levy pintaa ei saa olla näkyvissä.

- ⑤ Paksu rappaus tehdään Baumit MP 69 Speed laastilla, kerrospaksuus normaalisti 10 - 15 mm. Pinta tasataan sokalla tai linjarilla, mutta ei hierretä, jätetään vähän karheaksi jolla varmistetaan hyvä tartunta.
- ⑥ Verotusrappaus tehdään Baumit StarContact laastilla aikaisintaan 3 vrk:n kuluttua pak-susta rappauskerroksesta. Huomiotava myös työskentelyolosuhteet. Verkotuskerroksen paksuus min 4 mm. Tuoreeseen kammattuun laastiin asennetaan Baumit StarTex rappaus-verkko, limitykset min. 100 mm. Pinta tasa-taan liipalla tai sokalla. Jätetään vähän "avo-naiseksi", eli ei liipata liian sileäksi.
- ⑦ Aikaisintaan seuraavana päivänä ruiskutetaan hienokerros n. 2 mm Baumit StarContact laastia ja liipataan sileäksi. Nyt rappauksen on oltava siinä kunnossa, että pintarappaus voidaan suorittaa.

- ⑧ Kun rappaus on kuivunut levitetään pinta-laastin vaatima pohjuste Baumit UniPrimer telattuna tuotelehden ohjeen mukaa.

SRT U 2G kiinnikkeiden asennusohje, uppo-asennuksessa käytä asennustyökalua.



- ⑨ Pintarappaus tehdään pintalaastiksi valitun Baumit tuotteen tuotelehden mukaan, kuten Baumit NanoporTop itsensä erinomaisesti puhdistava pintalaasti, pudistusefektin laukaisija toimii aurinko, tuuli ja sadevesi.



NanoporTop K

| | | | |
|-----------|----------|---------|--------------------------|
| kiviaines | 0-1,5 mm | menekki | n. 2,5 kg/m ² |
| kiviaines | 0-2 mm | menekki | n. 3,2 kg/m ² |
| kiviaines | 0-3 mm | menekki | n. 4,2 kg/m ² |



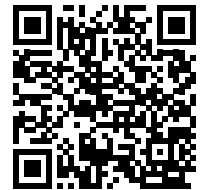
SilikonTop K silikonhartsilaasti

| | | | |
|-----------|----------|---------|--------------------------|
| kiviaines | 0-1,5 mm | menekki | n. 2,5 kg/m ² |
| kiviaines | 0-2 mm | menekki | n. 3,0 kg/m ² |
| kiviaines | 0-3 mm | menekki | n. 3,9 kg/m ² |

SilikonTop R

| | | | |
|-----------|--------|---------|--------------------------|
| kiviaines | 0-2 mm | menekki | n. 2,8 kg/m ² |
| kiviaines | 0-3 mm | menekki | n. 3,9 kg/m ² |

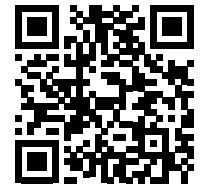
- ⑩ Rappauksen lisätarvikkeet, kuten sokkeliprofiilit, kulmaprofiilit, apulistat jne.



Lisätiedot ja muuta huomioitavaa:

Käytettävien tuotteiden tekniset tuotelehdet löydät kotisivuiltamme www.kivira.fi tai viereisestä linkistä suoraan. Paksueristerappaus tehdään Baumit eristysrappaus detaljien mukaan normaalisti.

* ei voi kiinnittää uppoasennuksena, kiinnitys STR U G2 + SBL 140 plus.



300
FIT

Tieto

Taito

Tuote



Lisätietoja:
Puhelin: 09 - 7742720
Sähköposti: info@kivira.fi
Web: www.kivira.fi

Näkemys tulevaisuudesta.

 **KIVIRA**
Kanssasi Rakentaen