

# M300

## Sekoitinpumppu

### Yleistä

Tämä sekoitinpumppu M300 on vallankumouksellisen teknologiansa ansiosta seuraavan sukupolven sekoitinpumppu.

Kun perinteistä sekoitinpumppua käyttöön otettaessa jouduttiin käyttämään yksinkertaista menetelmää koskien myös sekoitusta ja annostelua, voidaan nyt M300:lla keskittyä sekoitinpumpun varsinaiseen tehtävään.

Tämä meidän yksivaiheinen sekoitusmenetelmäme tekee mahdolliseksi hyvän ja tasalaatuisen materiaalin sekoituksen.

Suurimpana etuna tässä on PU-osien helppo puhtaanapito, jolloin laasti kovettumat ovat menneisyyttä ja pumpun sekä sekoittimen käyttöikä merkittävästi pitenevät.



### m-tec M300 Standard

#### Toimitusvarustus:

- Sekoitinpumppu kompressorilla, ohjausautomaattilla ja vesipumpulla.
- Vakio vaippa ja ruuvi (m-tec uni-star).
- Liitinyhde M35, sisältäen adapterin V35/V25
- Materiaaliletku NW 25, 10 m pitkä.
- Ilmaletku ½", 11 m pitkä.
- Vakiopistooli.
- Painemittari NW 35.
- Työkalut

#### Lisäosat M300+

- 7 segmenttinen virhekoodinäyttö.
- Pyörimissuunnan vaihtaja.

#### Optio M300+

- Taajuusmuunnin sis. potentiometri.
- Kuiva-aine tunnistin.

### Toimituskokonaisuus

### Innovatiivinen

Keskeytymätön työ.

Pumpun kulumisesta johtuvat tutut massanvaihtelut estetään erottamalla kuivaosa määstä osasta, sekä kuivaine sekoitetaan perinteisestä poiketen veteen.

Hyvä sekoitussuhde.

Suuri sekoitusvolyymi (n. 6,5 l) yhdistettynä luotettavaan yksivaiheiseen sekoitukseen on takuu parhaaseen mahdolliseen sekoitustulokseen koskien myös kipsilaasteja.

Helppo puhtaanapito.

PU-osiin laasti kertymät ovat huomattavasti vähäisemmät verrattuna perinteisiin teräsosiin.

Pitkä käyttöikä.

PU-osien ja yksivaiheisen sekoitustekniikan edut yhdessä pidentävät pumpun elinikää n. 50% ja sekoittimen n. 300%.

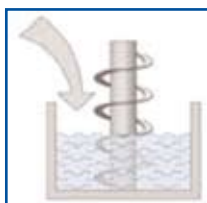
## Sekoitinpumppu

### Teknisetiedot

Tuotto	Standard noin 24 l/min. (Vaipasta ja ruuvista riippuen n. 6 - 47 l/min)
Materiaaliletkusto*	Maksimi n. 50 m
Pumppauskorkeus*	Maksimi n. 30 m
Käyttöpaine*	Maksimi n. 30 bar. *riippuen käytettävän materiaalin koostumuksesta, notkeudesta, pumpattavuudesta, käytettävästä vaipasta ja ruuvista, sekä pumppaus korkeudesta ja matkasta ja käytettävästä letkustosta.

### Käyttömootorit ja kytkentä

Kuivasiirto	2,2 kW, 400 V, 50 Hz
Seikoitin ja pumppaus	4,0 kW, 400 V, 50 Hz
Komperssori	0,9 kW, n. 250 l/min, 4 bar
Vesipumppu	0,3 kW, n. 40 l/min, 4 bar
Sähkökytkentä	400 V, 50 Hz, 3 ph Sulakekoko: 25 A Kytkentäkaapeli: 5 x 4,0 mm <sup>2</sup> Pistotulppa: 32 A, 5p, 6h
Vesiliitäntä	¾" messinkikynsilitemellä, vedenpaine min. 2,5 bar.
Mitat	n. 1650 x 640 x 1470 mm
Paino	n. 270 kg



### Tehokkaampi sekoitus:

Poiketen perinteisissä sekoitinpumppuissa yleisesti käytössä olevasta järjestyksestä, nyt kuivamateriaali sekoitetaan veteen, tehokkaampi sekoitus - parempi lopputulos.

M300 sekoitinpumppu toimii kaikilla pumpattavaksi tarkoitetuilla kuivalaasteilla, aina kolmenmillin kivikokoon saakka.