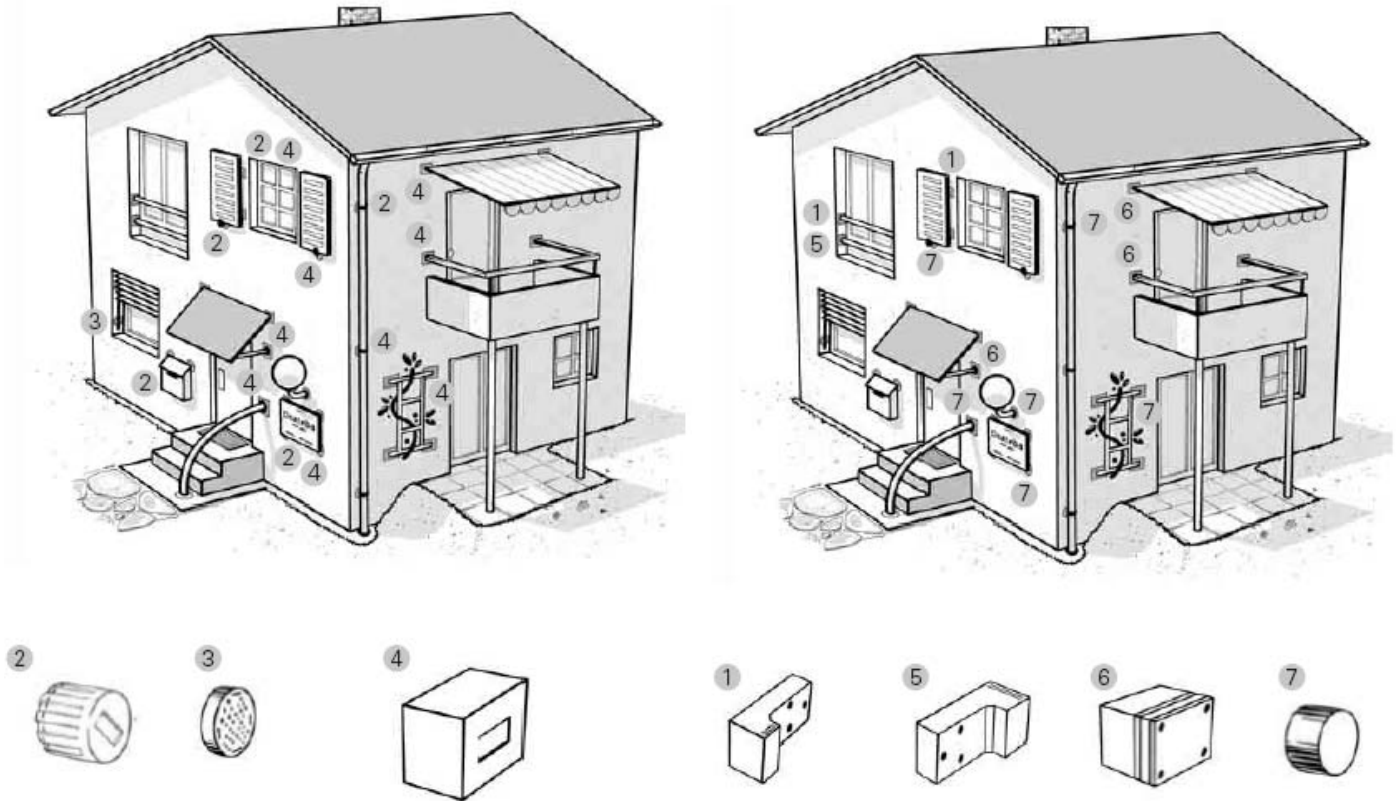


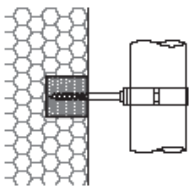
# Suunnitteletteko julkisivujen eristämistä ? Oletteko ajatellut käyttää kiinnityselementtejä ?



## Miksi käyttää kiinnityselementtejä ?

- ⇒ Eristys ei ole painestabiili.
- ⇒ Rakennneosien tai kiinnikkeiden kylmäsillat voivat johtaa vaurioihin ja merkitsevät energia hukkaa.
- ⇒ Varma ja luotettava kiinnitys elementteihin.

# Dosteba - kiinnityselementit, eristysrappaukseen



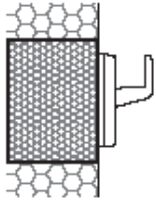
## Zyrillo - Asennussylinteri

- + kevyeen rasituksen (n. 15 kg/ruuvi)
- + lämpöä johtamaton
- + sisältää jyrsimen ja PU-liiman
- + 80 - 400 mm:n eristyspaksuudelle



- Käyttökohteet:
- lamput
  - pistokkeet
  - putken kiinnikkeet
  - köynnösverkot
  - mainoskilvet

**Ilman Kylmäsiltaa**



## Quadroline - PU - Asennussylinteri

Stabiileille painealustoille, melkeimpä jokaiselle rakenneosalle.



- Käyttökohteet:
- katokset
  - markiisit

**Ilman Kylmäsiltaa**

## Universaali Asennuslevy (UMP)

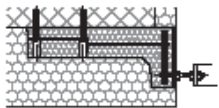


Rasituksen kiinnittyminen fenolihartsilevyille. Lämpöä johtamaton asennus mahdollista: kiinnikkeet, yhdessä styropori-tulppien kanssa katkaisevat lämmönjohtavuuden.



- Käyttökohteet:
- katokset
  - parvekekaiteet

**Ilman Kylmäsiltaa**



## Koukunkantoelementti K1PH

Ikkunaluukkuihin tai kulmien ja reunojen vahvistamiseen.



- Käyttökohteet:
- sälekaihtimet, ikkuna luukut, ranskalaiset parvekkeet

**Ilman Kylmäsiltaa**

## TraWik Kiinnityselementti

Ranskalaisten parvekkeiden kiinnittämiseen sekä ikkuna- ja ovieliiniin.



- Käyttökohteet:
- sälekaihtimet, ikkuna luukut, ranskalaiset parvekkeet

**Ilman Kylmäsiltaa**