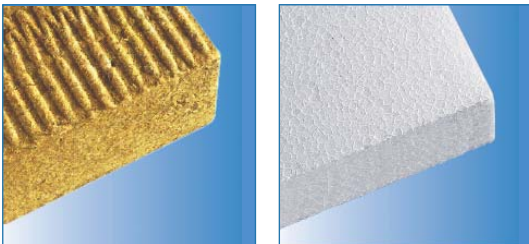


Nopea ja edullinen yli kolmekymmentävuotta käytetty Eristysrappausjärjestelmä, joka sopii niin uudis- kuin korjausrakentamiseen. Käyttökohteina mm. virastot, koulut sairaalat, kerrostalot, rivitalot, pientalot jne. Liki kaikille alustoille. Duotherm-Eristysrappausjärjestelmä on pitkän ja jatkuvan tuotekehityksen tulos, tuottava sijoitus tulevaisuuteen. Työohjeet, leikkauskuvat ja laatupöytäkirjat toimitetaan kohdekohtaisesti. Duotherm-Eristysrappaus on ohut-, keskipaksu- tai paksurappausena, myös Lämpörappausjärjestelmänä.

Tuotteet ja työvaiheet lyhyesti.

Eristyslevyjen asennus: Eristyslevyt asennetaan / kiinnitetään Liimalaastilla DC 56, DV 56 W, HM 50 tai Dispersioliimalaastilla DK 59 rajoitetusti myös mahdollista PU-Asennusvaahdolla. Alustasta ja kohteen korkaudesta riippuen kiinnitys varmistetaan tarvittaessa mekaanisin kiinnikkein, jotka valitaan alustan ja tulevan pinnoitteen / pinnoitetyypin vaatimusten mukaan.

Eristeet



Laastit

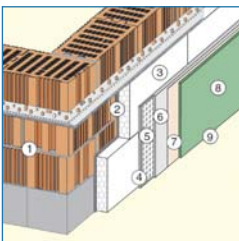


Kiinnitys- ja rappauslaastina käytetään yleensä samaa laastia, joka helpottaa työtä ja yksinkertaistaa hankintaa. Valitulla / valituilla mekaanisilla kiinnikkeillä on tehtävä vetokoe vähintään joka seinäpinnalta / alustalta. Vetokokeen tulokset on merkittävä laatupöytäkirjaan.

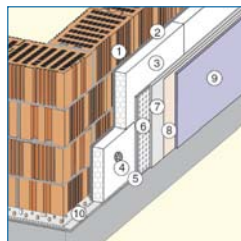
Rappaus työ tehdään kahdessa vaiheessa, mutta usein miten työvaiheet voidaan niin haluttaessa tehdä samana päivänä. Ensimmäinen rappauskerros (n. 3-5 mm) on verkotusrappaus, johon tulee rappausverkko ja toinen kerros (n. 2 - 4 mm) tehdään verkotuksen jälkeen. Rappaus kerroksen on peitettävä rappausverkko niin, että sitä ei ole missään näkyvissä.

Lopuksi tulee haluttu pintalaasti, maali tai muu kohteeseen valittu pinnoite. Tarvittava pohjuste selviää valitun pinnoitteen tuotekortista.

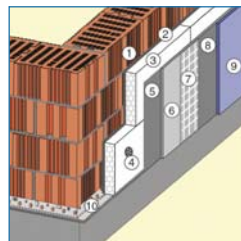
Sokkelit



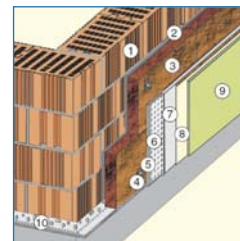
EPS



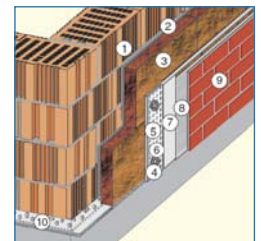
Maxi



Mineraalivilla



Klikkeri



Pintalaastit ja pinnoitteet

Jalolaasti - Keinhartsilaasti - Silikaattilaasti - Siliconhartsilaasti - Klinkkeri - Maalaus